



平成27年10月7日
国土交通省中部地方整備局
名古屋港湾事務所

<平成27年度「visit 2000プロジェクト」上半期報告>

名古屋港の見学がブームになっています。

～ 1,207 名の方に名古屋港の現状を見ていただきました ～

中部地方整備局名古屋港湾事務所（名古屋市港区）の案内で港を見学した方の人数が、H27年度上半期（4月～9月）時点で1,200名を超えました。

名古屋港湾事務所では、H26年度に年間見学者数2,000名を目標とする「名古屋港 visit 2000 プロジェクト」を立ち上げ、より多くの人々に名古屋港の果たす役割や、社会資本整備の重要性を理解してもらうため、港見学会を実施。よりわかりやすく、質の高い港案内となるよう、港に関わる仕事の経験者であり港を良く知る「名古屋みなとサポーター」に協力頂き、多くの方々に名古屋港をご案内しています。

過去の人数推移をみると、見学者数<上半期>は、401名<H25>→863名<H26>→1,207名<H27>と増加。年度ごとでは、1,040名<H25>→1,840名<H26>となっており、H27年度は2,000名達成を目指しています。

港見学では、名古屋港湾事務所の港湾業務艇「翔龍」に乗船し、港の役割や名古屋港の概要や課題について説明。なお、所要時間は、高潮防波堤まで往復するコースで約1時間半程度となっています。

名古屋港見学者数増加の要因としては、昨年名古屋港を見学に訪れた方々の口コミによるものや、南海トラフ巨大地震などに対する、防災意識の高まりが後押ししているのではないかと考えています。

高潮防波堤建設から50年、施設の老朽化や南海トラフ巨大地震への対応、船舶の大型化など、多くの課題を抱える名古屋港の現状を実際に見ていただき、これからの名古屋港の発展のため、将来像を一緒に考えてみませんか。

見学について、詳しくはホームページをご覧ください。

http://www.cbr.mlit.go.jp/local_info/sougou/contents/shisetsu/construction/



1. 「名古屋港の見学者の推移」（参考1）

2. 旬な現場

中部地方整備局では、河川・道路・港湾など普段はなかなか見ることができない工事現場を“旬な現場”として公開しています。

名古屋港湾事務所では、高潮防波堤の嵩上げ・補強状況をご案内しています。

「南海トラフ巨大地震の発生に備え」（参考2）

3. 「見学の様子」（参考3）

4. 名古屋港・高潮防波堤見学コース（参考4）

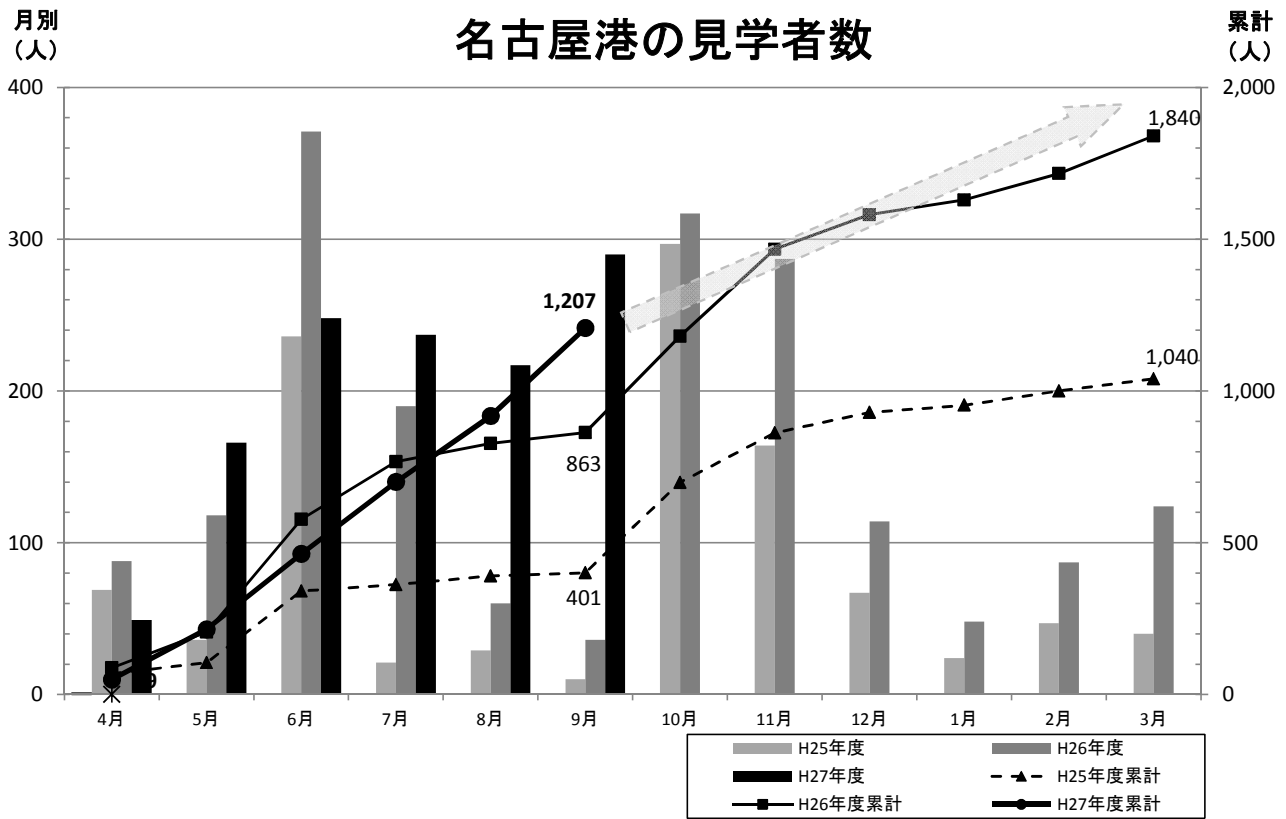
●配布先 中部地方整備局記者クラブ、専門紙記者会、名古屋港記者クラブ、港湾新聞、港湾空港タイムス、日本海事新聞、海事プレス

●問合せ先

国土交通省 中部地方整備局 名古屋港湾事務所 企画調整課 板生（いたお）

Tel 052-651-6763 Fax 052-652-0303

名古屋港の見学者の推移



合計人数	4月	5月	6月	7月	8月	9月	10月	11月	12月	1月	2月	3月
H25年度	69	36	236	21	29	10	297	164	67	24	47	40
H26年度	88	118	371	190	60	36	317	287	114	48	87	124
H27年度	49	166	248	237	217	290						
累計人数	4月	5月	6月	7月	8月	9月	10月	11月	12月	1月	2月	3月
H25年度累計	69	105	341	362	391	401	698	862	929	953	1,000	1,040
H26年度累計	88	206	577	767	827	863	1,180	1,467	1,581	1,629	1,716	1,840
H27年度累計	49	215	463	700	917	1,207						

港-3

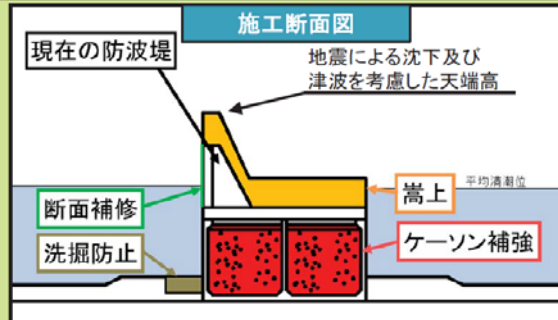
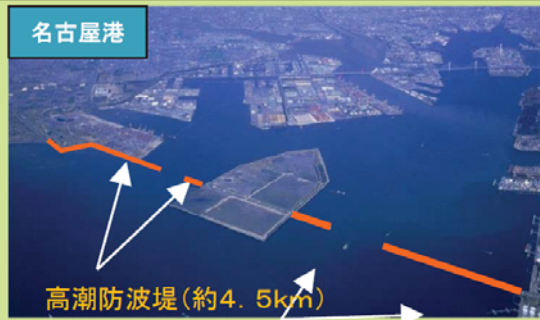
南海トラフ巨大地震の発生に備え 名古屋港高潮防波堤の改良工事を実施しています。

名古屋港湾事務所

【概要】

名古屋港高潮防波堤は建設から50年が経過し、老朽化が著しいことに加え大規模地震時には大きく沈下し、その高潮からの防護機能が十分果たせないことが想定されることから、平成25年度より老朽化対策とともに最大クラスの地震・津波に対しても粘り強く効果を発揮するよう改良を実施してきました。

平成26年度末には概成(※背後も海に面する区域の嵩上げが完成)し、平成27年度は防波堤先端部の被覆工事及び鍋田堤奥部のケーソン補強工事を開始します。



☆ 防波堤改良工事の様子をご覧頂けます ☆

○工事の内容

- ・鍋田・知多堤先端部(航路側)における石材の投入・根固めブロックの据付作業
- ・防波堤の嵩上(10月下旬～)



概略工程(予定)

施工箇所	平成27年度											
	4月	5月	6月	7月	8月	9月	10月	11月	12月	1月	2月	3月
ケーソン 補強												
嵩 上												
断 面 補 修												
洗 掘 防 止												
先 端 部 被 覆												

○見学場所の位置

地下鉄名港線「築地口」又はあおなみ線「稲永」下車、市営バスにより「築三町」下車徒歩約8分の名古屋港湾事務所から船にて約30分
※船からの見学となるため、乗船定員等によりご希望に沿えない場合があります。

<問合せ先>名古屋港湾事務所 企画調整課 TEL:052-651-6763

見学の様子



平成 27 年 5 月 26 日 (火)



平成 27 年 7 月 2 日 (木)



平成 27 年 5 月 27 日 (水)



平成 27 年 7 月 27 日 (月)



平成 27 年 6 月 12 日 (金)



平成 27 年 8 月 25 日 (火)

名古屋港・高潮防波堤 見学コース(約1時間30分)

参考 4

名古屋市

乗船する船(翔龍)



名古屋港湾事務所

①宮の渡し

中川運河

堀川

⑪ ガーデンふ頭

○ポートビル

② 大江ふ頭

ポーイング787

庄内川

稲永ふ頭 ⑩

潮風ふ頭 ⑮

③ 潮見ふ頭

飛島村

空見ふ頭 ⑭

潮見IC

⑤ 新宝ふ頭

東海IC

弥富市

名港トリトン ④

飛島IC

名港中央IC

金城ふ頭 ⑬

湾岸弥富IC

飛島東側コンテナターミナル

飛島ふ頭 ⑨

ポーイング787

⑫ 弥富ふ頭

飛島南側コンテナターミナル

⑥ 東海元浜ふ頭

鉄鋼生産基地

弥富木曾岬IC

鍋田ふ頭コンテナターミナル

鍋田ふ頭 ⑪

⑧ ポートアイランド

穀物基地

東海市

高潮防波堤 ⑩

⑦ 北浜ふ頭

高潮防波堤



製油基地

LNG基地

⑦ 南浜ふ頭

知多市

名古屋港湾区域

東海路